



Rødning

Andelsboligforening



Områdeoversigt

Velkommen...

til Rødding Andelsboligforening

Boligorganisationen Rødding Andelsboligforening er en lokal boligforening i det gamle Rødding Kommunes område.

Foreningen blev startet den 22. december 1942, og har til formål at opføre og udleje almene boliger.

I dag kan Rødding Andelsboligforening blandt de ca. 350 boliger tilbyde et varieret udbud af boliger, både som almene familieboliger, ældreboliger, ungdomsboliger og bofælleskaber - og i forskellige størrelser.

Hovedparten af lejlighederne er rækkehuse, som er opført som tæt lav bebyggelse, med terrasser ud til grønne områder, nogle har egen have. Tæt ved bymidten har vi lejligheder i etagebyggeri, nogle er forsynet med elevator.

Samtlige lejligheder fremstår i dag, som vel vedligeholdte.

Fra 1.1.2012 vil alle boliger under genudlejning blive gennemgået og nødvendige vedligeholdelsesarbejder bliver udført, samt lejligheden vil være nymalet.

Der foregår løbende renovering af vore lejligheder, både udvendig og indvendig.

Beboerdemokratiet er veletableret i både organisationen og idet afdelingerne er blevet lagt sammen i løbet af de senere år, er der i dag kun én afdelingsbestyrelse som dækker hovedparten af boligerne.

Boligforeningen vil med denne brochure vise lidt af vore boliger, til nuværende og kommende lejere, vi kan desværre ikke vise hver enkelt bolig i brochuren, men vi viser gerne området frem for kommende lejere, og kan også vise grundtegninger frem over de fleste af boligerne.

For at komme i betragtning til en bolig hos os, skal man for det første være medlem, som pt. koster kr. 100 årligt, desuden skal man være på venteliste, hvis man vil søge en bolig og det koster pt. kr. 150 årligt.

Vi håber med denne brochure, at vi har givet et positivt indtryk af vor boligorganisation, og håber at vi ses en dag.



Hvad er en almen bolig

Rødning Andelsboligforening er en almen boligorganisation og har til formål at opføre, udleje, administrere, vedligeholde og modernisere støttet boligbyggeri i overensstemmelse med lov om almene boliger.

Det vil bl.a. sige, at huslejen er baseret på de faktiske udgifter, og der er derfor ikke tale om nogen form for profit. Boligerne har attraktive fællesfaciliteter og udenomsarealer. Mange af rækkehusene har f.eks. egne haver og parkeringsplads.

Demokratisk boform

Som beboer i Rødning Andelsboligforening har du ret til at være med til at bestemme.

På det årlige ordinære afdelingsmøde vælges der repræsentanter for de enkelte områder til en afdelingsbestyrelse. Dermed er man med til at bestemme hvorledes et område kan indrettes, drives, udvikles og vedligeholdes.

Vi er også medlem af Boligselskabernes Landsforening, som er en organisation der varetager både vores og vore beboeres interesser.



Der tages forbehold for trykfejl i brochuren.

Plantegninger er kun eksempler på indretning. Ønsker du et eksempel på indretning af den konkrete bolig, som du ønsker at leje, bedes du kontakte administrationen.

Tegninger er ikke målfaste.

Området ligger i den sydlige del af Rødding by, og er opført 1943/1947. Bebyggelsen består af dobbelthuse, med udnyttet loftetage. På Stennevang er der kælder.



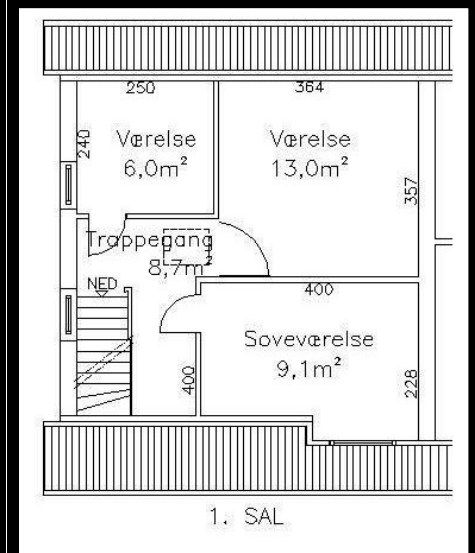
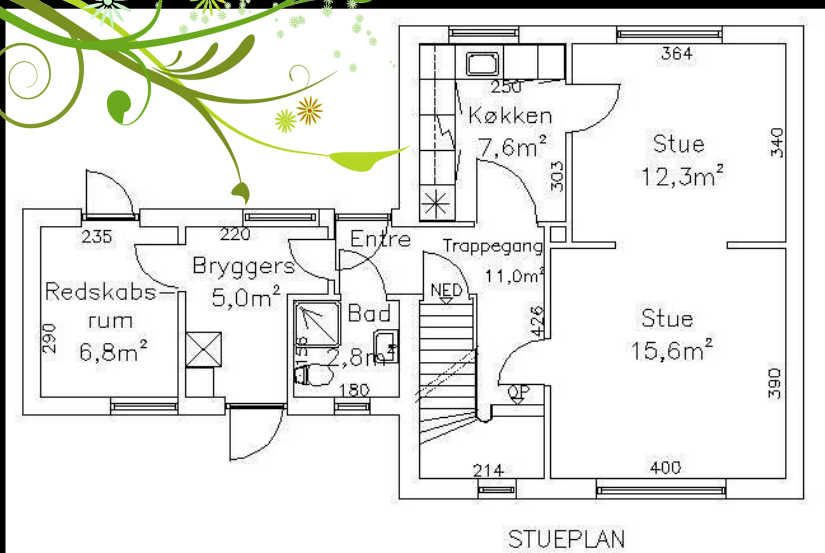
Stennevang og Søndervang

Område 1

Adresse: Stennevang 1-15, 2-12
6630 Rødding

Søndervang 8-30
6630 Rødding

Boligtype: Tvillingehuse	Antal lejemaal	Antal værelser	Størrelse (m ²)
Familieboliger	8	3	79
Familieboliger	18	4	95

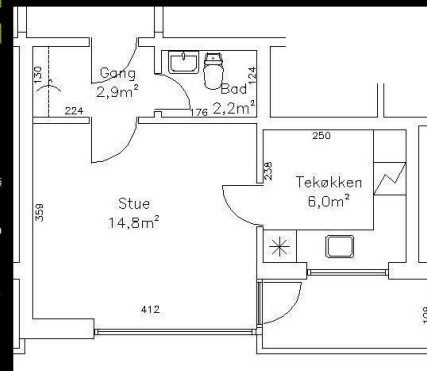


Engvej 2

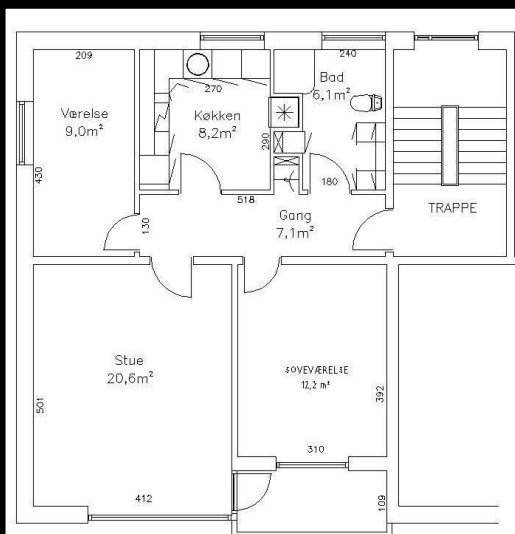
Område 4

Adresse: Rødding Engvej 2A og "B"
6630 Rødding

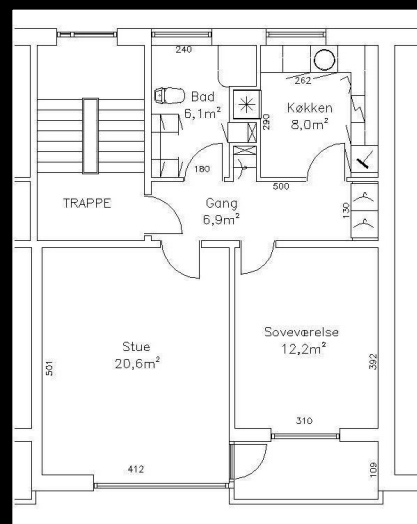
Boligtype: Boligblok	Antal lejemål	Antal Værelser	Størrelse (m ²)
Familieboliger	2	1	38
Familieboliger	4	2	73
Familieboliger	4	3	80



Eksempel på 1-værelses bolig



Eksempel på 3-værelses bolig



Eksempel på 2-værelses bolig



Opført i 1962, som "Højhus", tæt ved Rødding centrum og tæt ved plejehjemmet.

Højgade og Bregnegårdsvej

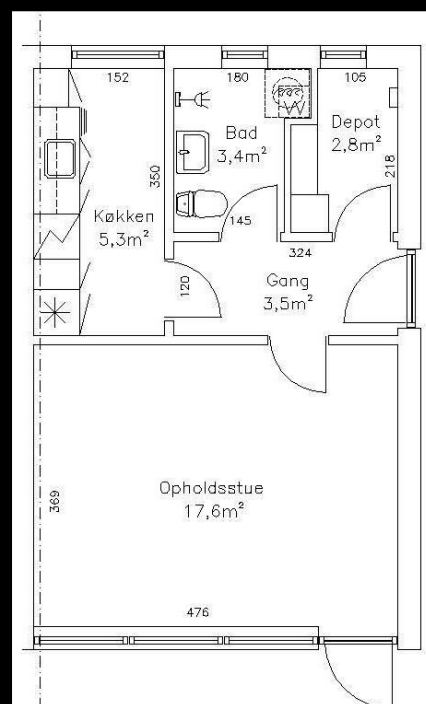
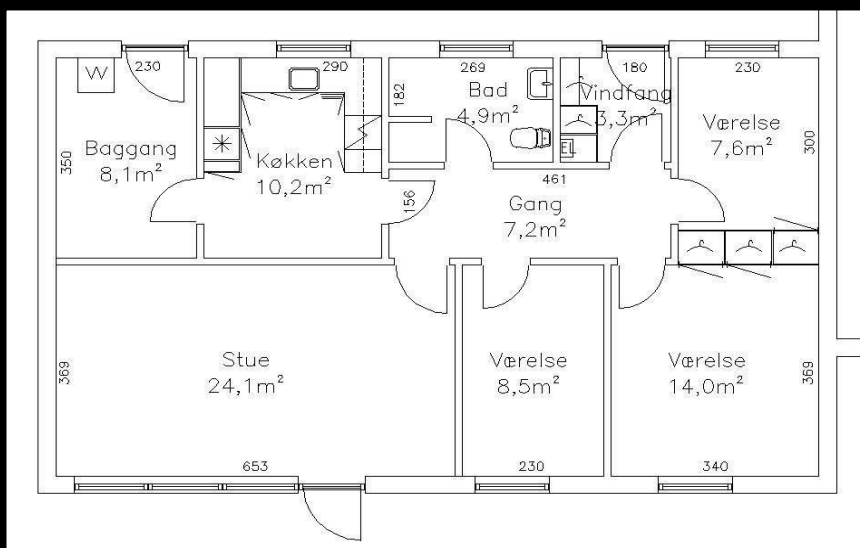
Område 5

Adresse: Højgade 19-51 Bregnegårdsvej 30-34
6630 Rødding 6630 Rødding

Boligtype: Tvillingehuse/ ungdomsboliger	Antal lejemål	Antal værelser	Størrelse (m ²)
Ungdomsboliger	3	1	38
Familieboliger	2	2	50
Familieboliger	15	4	94



Opført i 1968 i den vestlige del af Rødding by.



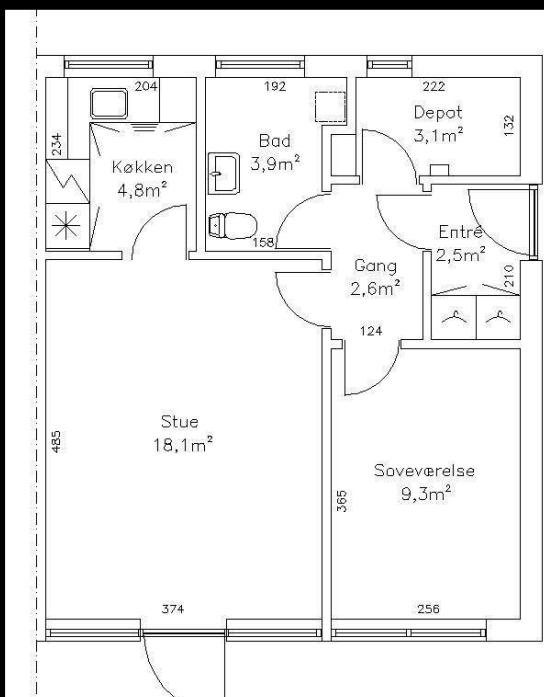
Nykredit

Dit lokale
ingeniør- og
arkitektfirma

Østergade 8
6630 Rødding
Tlf: 74842412

c.g.teknik 90 ApS, 
RÅDGIVENDE INGENIØRER

KUBEN MANAGEMENT



RAB takker sponsorer og
samarbejdspartnere

Bakkegårdsparken i Rødning, Sdr. Hygum og Lintrup

Område 6

Adresse: Bakkegårdsparken 122 A-L, 123 A-L,
125 A-L, 126, 128 A-V, 129 A-Q, 130 A-Q
6630 Rødning.

Grammingtoften 26 A-C, Sdr. Hygum
6630 Rødning

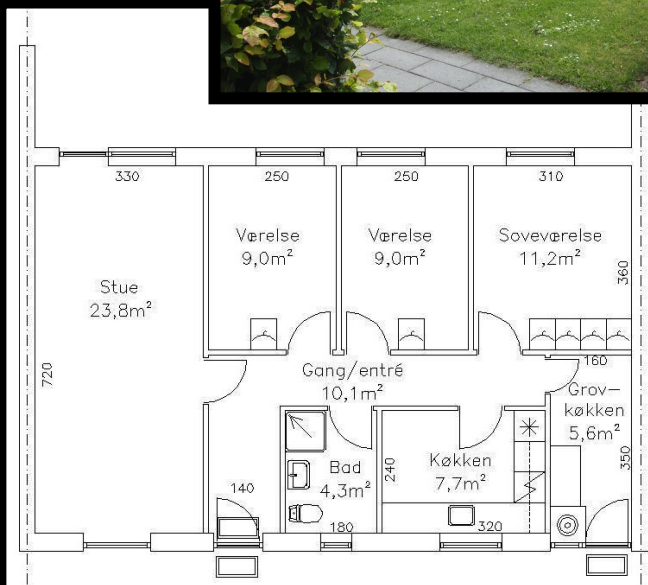
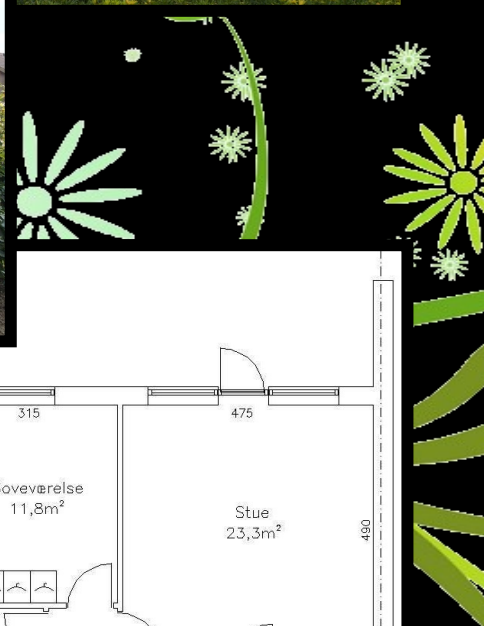
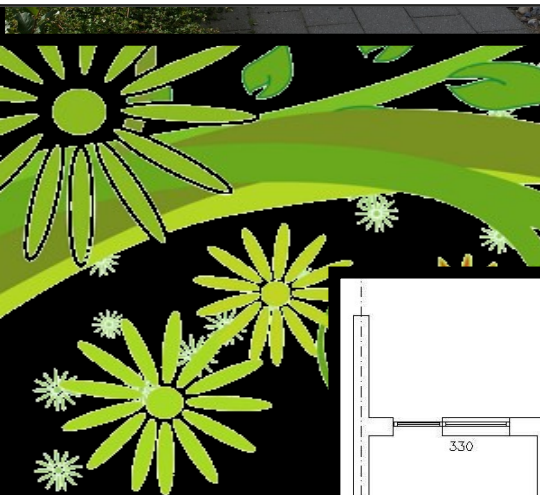
Toftager 18 A-C
6660 Lintrup

Boligtype: Rækkehuse

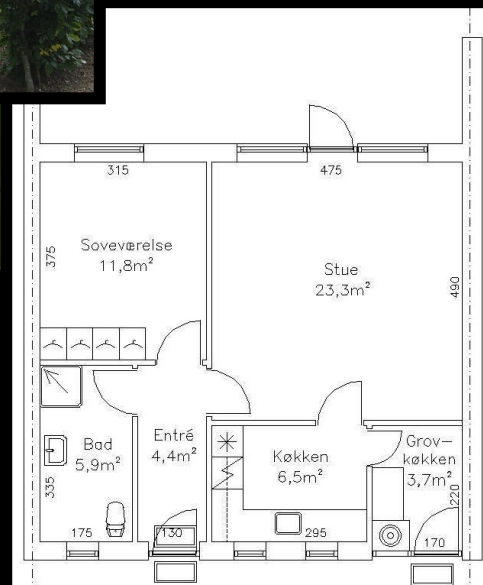
	Antal lejemål	Antal Værelser	Størrelse (m ²)
Ungdomsboliger	7	1	30-35
Familieboliger	30	2	46-68
Familieboliger	46	3	85
Familieboliger	16	4	94



I den nordlige del af Rødning by blev der i perioden 1981 til 1990 opført 96 boliger i forskellige etaper, samt 3 boliger i Sdr. Hygum og 3 i Lintrup.



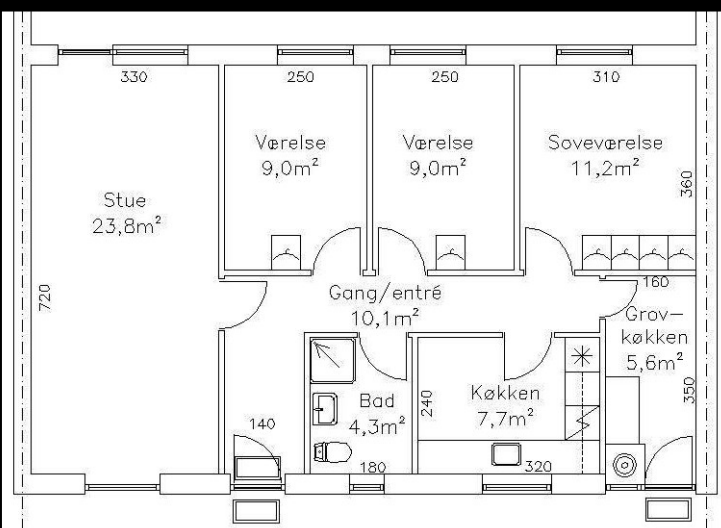
Eksempel på 4-værelses bolig



Eksempel på 2-værelses bolig

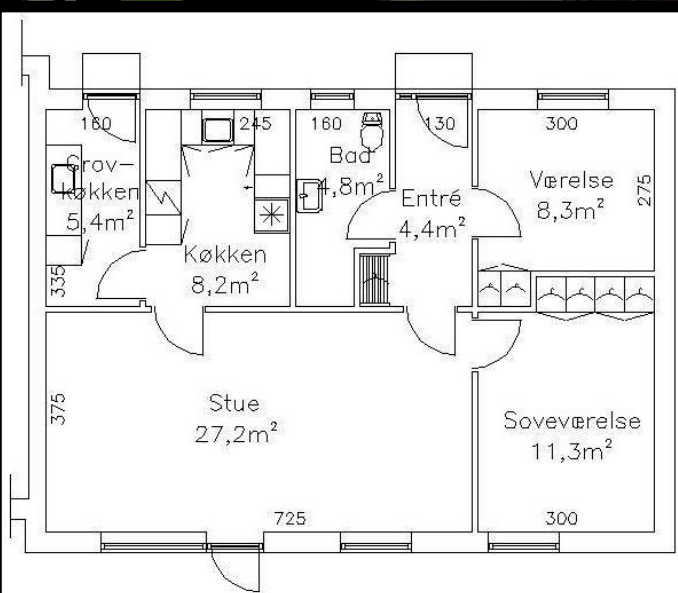


Toftager 18 A-C, Lintrup



Grammingtoften 26 A-C, Sdr. Hygum

Eksempel på 4-værelses bolig



Eksempel på 3-værelses bolig ekskl. skur



Mølleparken i Jels

Skodborg og Øster Lindet

Område 9

Adresse: Mølleparken 33 A-F, 34 A-Y, 35 A-L, Jels
6630 Rødding

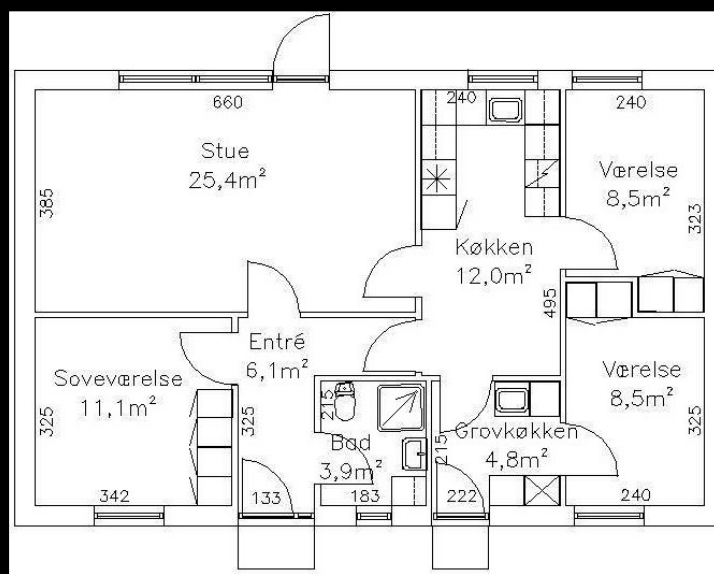
Rosenvænget 10, 12, 20, 21, Skodborg
6630 Rødding

Dixensvænge 1-9, Øster Lindet
6630 Rødding

Boligtype: Rækkehuse	Antal lejemål	Antal Værelser	Størrelse (m ²)
Ungdomsboliger	3	1	35
Ungdomsboliger	2	2	46
Familieboliger	26	2	68
Familieboliger	26	3	85
Familieboliger	6	4	94



Eksempel på 2-værelses bolig

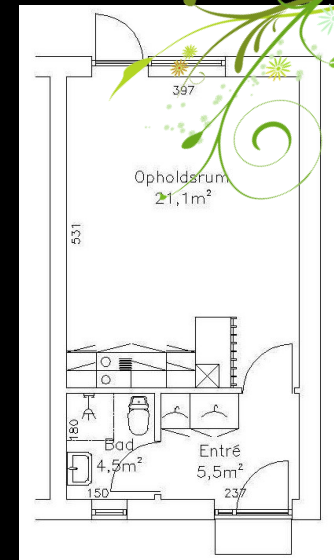


Eksempel på 4-værelses bolig

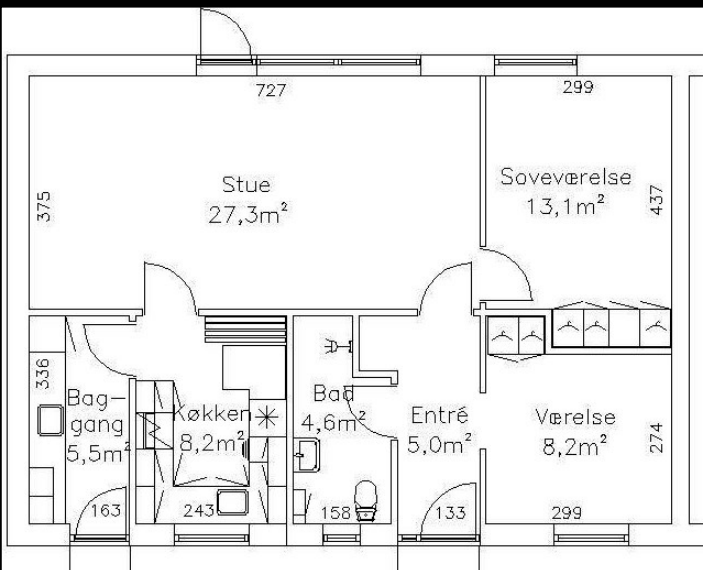




Rosenvænget 10, 12, 20 og 21, Skodborg



Eksempel på 1-værelses bolig



Eksempel på 3-værelses bolig



Dixensvænget 1-9,
Øster Lindet



I Jels blev der i perioden 1984 til 1990 opført 42 boliger i flere etaper, samt 12 boliger i Skodborg og 9 i Øster Lindet.

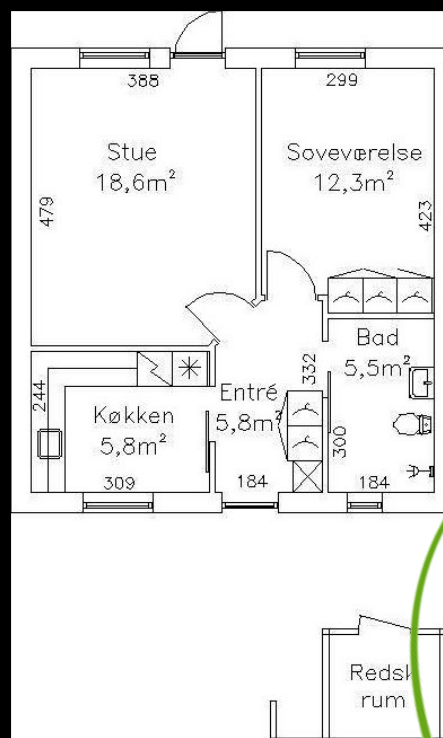
Rødning Engvej

Område 10

Adresse: Rødning Engvej 7 og 9
6630 Rødning

Lintrupvej 6
6660 Lintrup

Boligtype: Rækkehuse	Antal lejermål	Antal værelser	Størrelse (m ²)
Ældreboliger	15	2	60
Familieboliger	3	2	60



Eksempel på 2-værelses bolig



Der blev i 1988 opført 15 ældreboliger i tilknytning til plejehjemmet, samt 3 boliger i Lintrup. Kommunen står for tildeling af lejlighederne.





Smedebakken og Toftegårdsvej

Område 13

Adresse: Smedebakken 1-3, 19-42
6630 Rødding

Toftegårdsvej 1
6630 Rødding

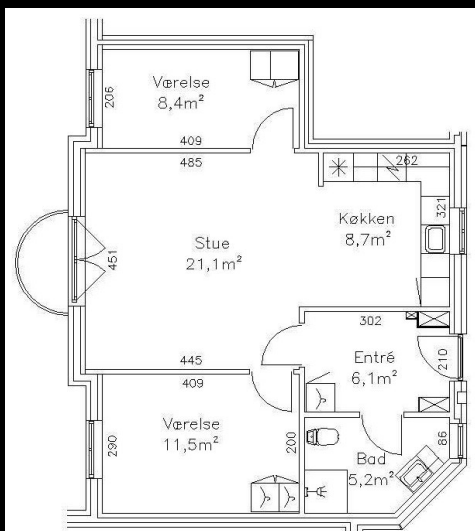


Boligtype: Rækkehus / Blok	Antal lejemaal	Antal Værelser	Størrelse (m ²)
Familieboliger	13	2	52-68
Familieboliger	49	3	74-85
Familieboliger	2	4	105
Familieboliger	6	3	90

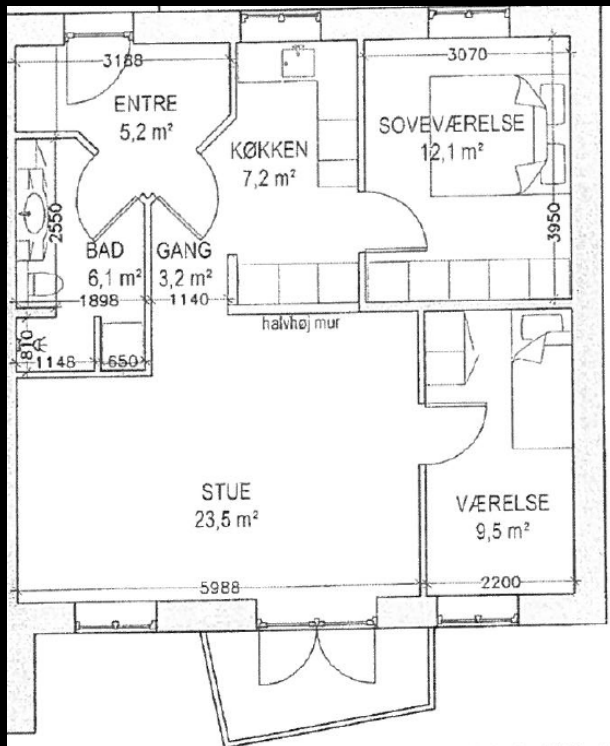


Centralt beliggende i Rødding, opførtes i 1996 og frem til 2012 64 boliger i flere etaper. Boligerne er opført både som rækkehuse og som etagebyggeri på Smedebakken og Toftegårdsvej.

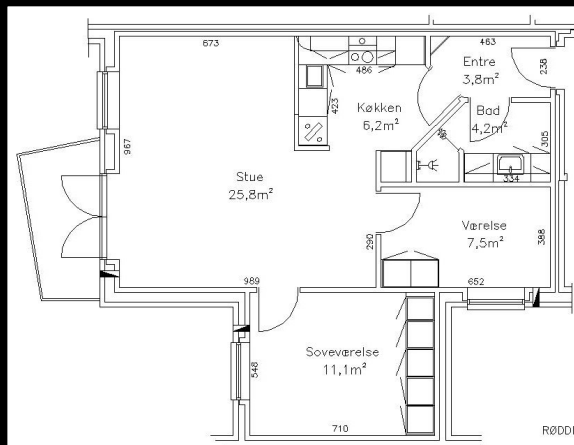
I 2015 blev yderligere 6 boliger tilbygget på Smedebakken 3.



Eksempel på 3-værelses bolig



Eksempel på 3-værelses bolig



Eksempel på 3-værelses bolig





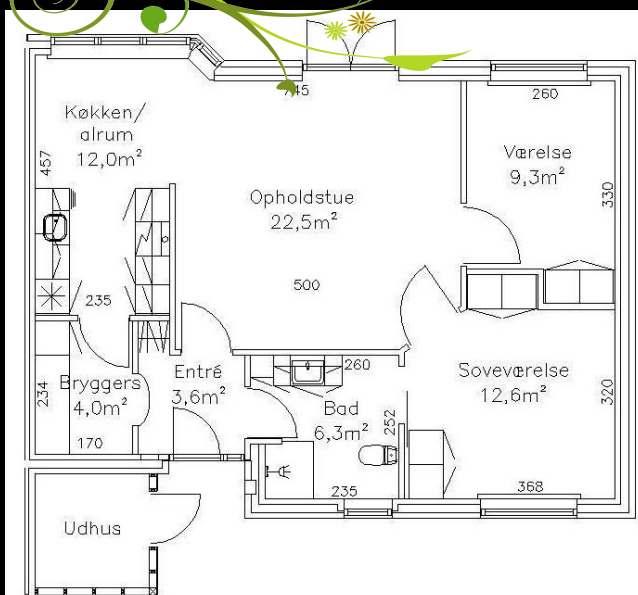
I 2001, blev seniorbofællesskabet opført med 19 boliger, på Seniorvænget beliggende ved Bakkegårdsparken .

Seniorvænget

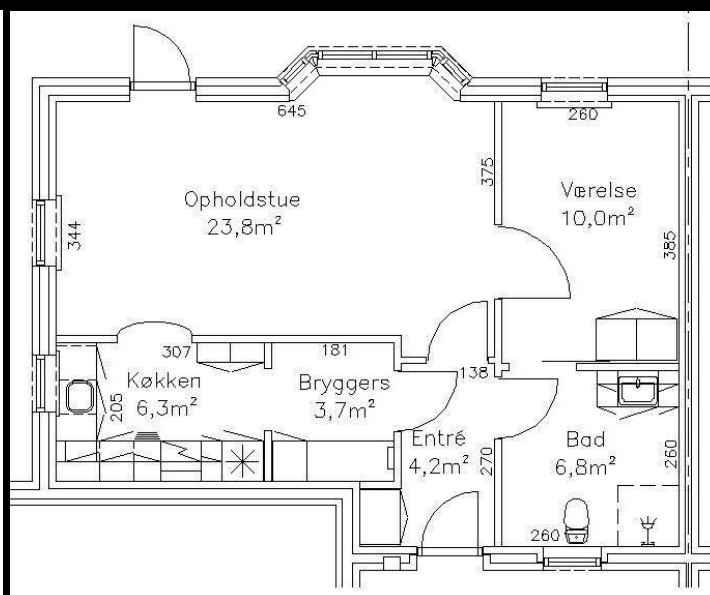
Område 14

Adresse: Seniorvænget 1-20
6630 Rødding

Boligtype: Rækkehuse	Antal lejemål	Antal værelser	Størrelse (m ²)
Familieboliger	6	2	63
Familieboliger	13	3	100



Eksempel på 3-værelses bolig



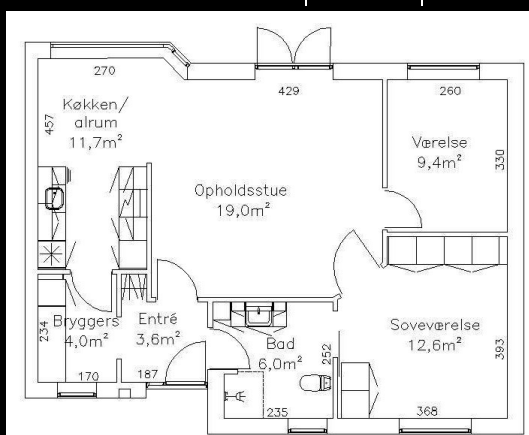
Eksempel på 2-værelses bolig

Østerbyparken

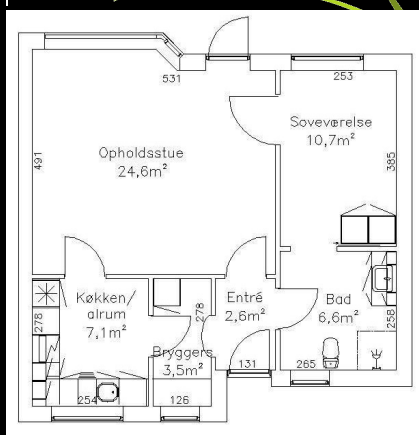
Område 15

Adresse: Østerbyparken 1-21
6630 Rødding

Boligtype: Rækkehuse	Antal lejemål	Antal Værelser	Størrelse (m ²)
Familieboliger	2	2	66
Familieboliger	18	3	84



Eksempel på 3-værelses bolig



Eksempel på 2-værelses bolig



I 2006, blev Seniorbofælleskabet Østerbyparken med 20 boliger, opført i Østerbyparken, som ligger i den nordøstlige del af Rødding by, tæt ved indkøbsmulighed.

Bakkegårdsparken 124

Område 16

Adresse: Bakkegårdsparken 124 K-S
6630 Rødding

Boligtype: Rækkehus

**Antal
lejemål**

**Antal
Værelser**

Størrelse (m²)

Ældreboliger

8

2

70



Her opførtes i 2005 et bofælleskab for handicappede med fællesfaciliteter, hvor Kommunen står for udlejningen.







Rødding Andelsboligforening
Bakkegårdsparken 127
6630 Rødding

Telefon: 7484 2454

E-mail: post@rabolig.dk
www.rabolig.dk

På gensyn i Rødding!